

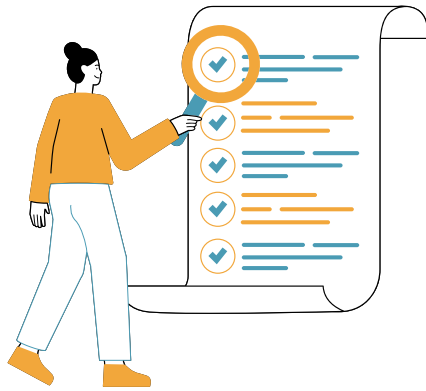
DER BEGINN DEINER IT-KARRIERE

1 Warum HBFI?

Beruflicher Ausbildung mit der
Möglichkeit zur Erreichung der
Fachhochschulreife

Verknüpfung von Praxis und
Theorie

Praxisnahe Ausbildung



2 Was musst du mitbringen?

Interesse an Programmieren,
IT-Systemen, IT-Netzwerken

Qualifizierender Abschluss
oder
Realschulabschluss mit
schlechtester Leistung
ausreichend in höchstens
einem der Fächer D, E, M



4 Was ist das Plus in der Ausbildung?

**HBFI: Assistent für
Informationstechnik**

- Einblicke und Orientierung in
Praktika in IT-Betrieben
- Praktische Erfahrungen im
Wahlpflichtunterricht

**FOS: Fachhochschulreife
(Optional)**

- Fachhochschulreife Teilnahme
am Zusatzunterricht / Prüfung
- 6 monatiges Praktikum

5 Wie läuft die Ausbildung ab?

1. Jahr:
Einzelplatzsysteme (Hardware,
Betriebssysteme)
Anwendungsentwicklung (Web,
Python, Datenbank)
Netzwerktechnik-Infrastruktur

2. Jahr:
Fortführung
Anwendungsentwicklung
Netzwerktechnik (Infrastruktur
und Serverdienste)

3 Was du hier lernst?

- Einrichten von **IT-Einzelplatzsystemen**
(Hardware, Betriebssysteme,
Sicherheit, ...)
- Planung und Entwicklung von **Softwareanwendungen**
(Grundlagen Python, UML,
Objektorientierung,
Datenbanken, ...)
- Planung und Einrichten von **IT-Netzwerken**
- Planung und Aufsetzen von **IT-Serverdiensten**
- **Dokumentation** von IT-
Lösungen



6 Stay Connected

✉ maren.van.kessel@tls-giessen.eu

☎ 0641 306-3300, 3301, 3302

🌐 <https://wp.tls-gi.de>

📷 [tls_giessen](https://www.instagram.com/tls_giessen)